



BALI
Collection

www.azteca.es



Azteca es una firma dedicada al diseño y comercialización de revestimientos para el entorno del hábitat y la fabricación de productos cerámicos, atendiendo a las principales tendencias contemporáneas, con el objetivo de solucionar las necesidades tanto de clientes como de prescriptores, siempre a través de la calidad y el servicio.

La experiencia y el equipo humano son el motor de la excelencia de Azteca y la tecnología y responsabilidad con el medio ambiente los valores que definen el compromiso de la marca de atender a las inquietudes del mercado dentro del mundo del interiorismo, la arquitectura y la construcción de espacios únicos.

Diseña, crea y disfruta de espacios únicos.

Azteca is a firm dedicated to the design and commercialization of coatings for the habitat environment and the manufacture of ceramic products, attentive to the main contemporary trends, with the objective of solving the needs of both clients and consultants, always through quality and service.

The experience and the human team are the driving force behind Azteca's excellence, and technology and responsibility towards the environment are the values that define the brand's commitment to address the concerns of the market within the world of interior design, architecture, and the construction of unique spaces.

Design, create, and enjoy unique spaces.

Lo excelente es eternamente nuevo.

Something that is exceptional is eternally new.



BALI Collection

BALI 120
BALI 60
BALI R90

Page 10-11

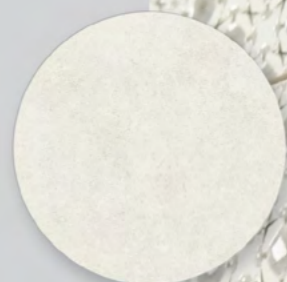
Page 12-13

Page 16-17

Taupe



White



Grey



Graphite



FORMATOS · SIZES Porcelánico Rectificado · Rectified Porcelain

60x120 cm
23,6"x47,2"

BALI 120 | B85
BALI DRY 120 | B86
BALI LUX 120 | B83

Lienzo 133x420 cm · Graphic chart 52,4"x165,4"

60x60 cm
23,6"x23,6"

BALI 60 | B35
BALI DRY 60 | B36
BALI LUX 60 | B37

30x60 cm
11,8"x23,6"

BALI 3060 | B35
BALI DRY 3060 | B36
BALI LUX 3060 | B37

Pasta Blanca Rectificada · Rectified White Body

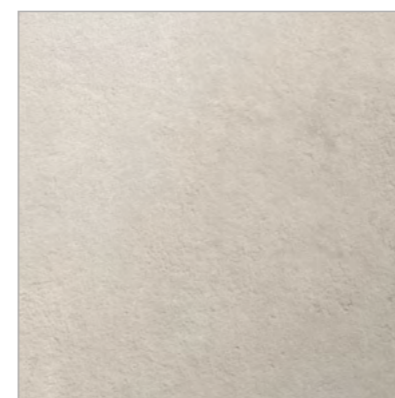
30x90 cm
11,8"x35,4"

BALI R90 | B42

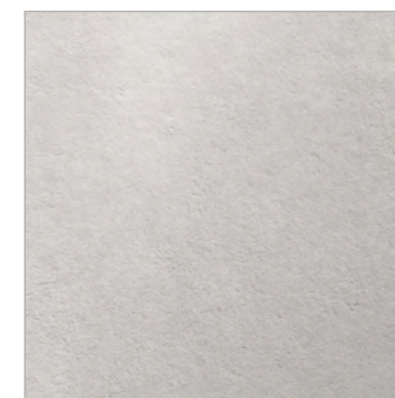
Lienzo 133x420 cm · Graphic chart 52,4"x165,4"

BALI
Collection

ACABADOS · FINISHED
Porcelánico Rectificado · Rectified Porcelain



NATURAL



DRY | ANTIDESLIZANTE · SLIP RESISTANCE

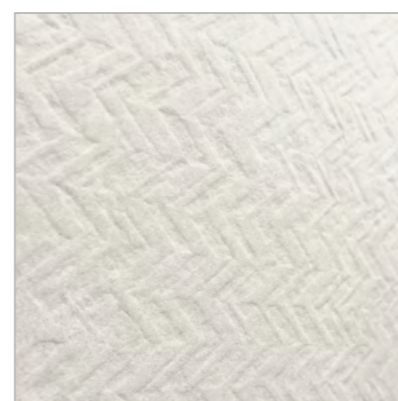


LUX | LAPADO BRILLO · GLOSSY LAPATTO

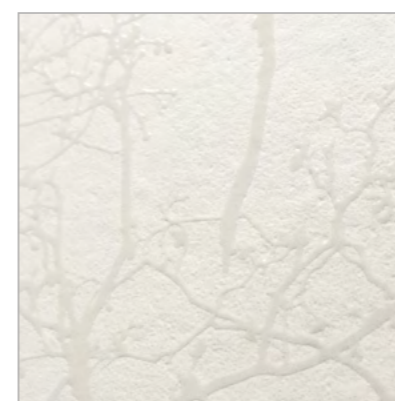
Pasta Blanca Rectificada · Rectified White Body



BALI |
MATE · MATT



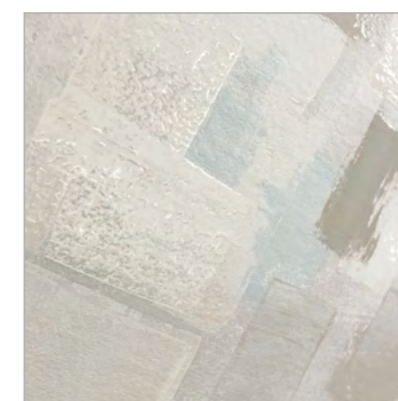
BALI TRICOT |
RELIEVE MATE · MATT RELIEF



DECORADO BLOOM |
EFECTOS DIGITALES · DIGITAL EFFECTS



DECORADO BELA |
EFECTOS DIGITALES · DIGITAL EFFECTS



DECORADO BRUSH |
EFECTOS DIGITALES · DIGITAL EFFECTS

BALI Collection

Wall: Bali 120 white, Bali 3060 white y taupe · Floor: Bali 120 white, Bali 120 taupe, Bali Dry 120 taupe.



BALI

Porcelánico · Porcelain

60x120 cm
23,6"x47,2"

Bali 120 | B85
Bali Dry 120 | B86
Bali Lux 120 | B83



White



Taupe



Grey

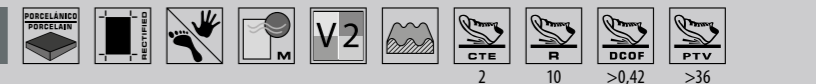


Graphite

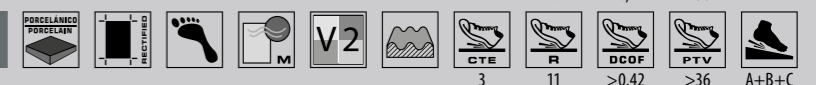


Wall: Bali Lux 120 grey.
Floor: Bali Lux 120 graphite.

BALI
NATURAL · NATURAL



BALI DRY
ANTIDESLIZANTE · SLIP RESISTANCE



BALI LUX
LAPADO BRILLO · GLOSSY LAPATTO



BALI

Porcelánico · Porcelain

60x60 cm · 30x60 cm
23,6"x23,6" · 11,8"x23,6"

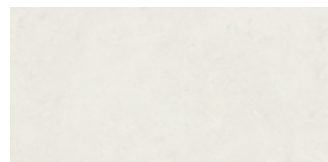
Bali 60 | B35
Bali Dry 60 | B36
Bali Lux 60 | B37
Bali 3060 | B35
Bali Dry 3060 | B36
Bali Lux 3060 | B37



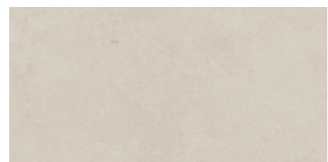
White E



Taupe E



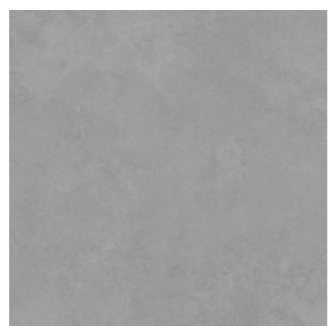
White E



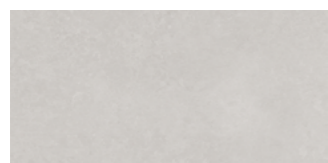
Taupe E



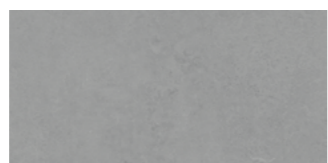
Grey E



Graphite D



Grey E



Graphite D



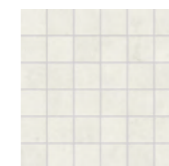
Wall: Decorado Bela R90.
Floor: Bali Lux 60 taupe y white.

30x30 cm
11,8"x11,8"

Mosaico Bali T5 | P70
Mosaico Bali T5 Lux | P60



Taupe



White



Grey



Graphite

AZTECA

BALI
NATURAL · NATURAL



BALI DRY
ANTIDESLIZANTE · SLIP RESISTANCE



BALI LUX
LAPADO BRILLO · GLOSSY LAPATTO



BALI NATURAL · NATURAL	Porcelánico Porcelán	Rectificado	Slip resistance	Mosaico	V2	CTE	R	DCOF	PTV	Slip resistance	Slip resistance
BALI DRY ANTIDESLIZANTE · SLIP RESISTANCE	Porcelánico Porcelán	Rectificado	Slip resistance	Mosaico	V2	CTE	R	DCOF	PTV	Slip resistance	Slip resistance
BALI LUX LAPADO BRILLO · GLOSSY LAPATTO	Porcelánico Porcelán	Rectificado	Slip resistance	Mosaico	V2						

BALI Collection

Wall: Bali R90 white y grey, Decorado Brush R90 · Floor: Bali Lux 60 grey.



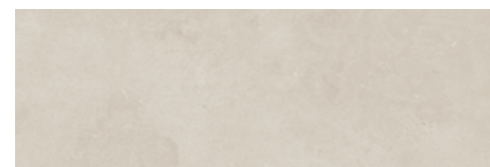
BALI

Pasta Blanca · White body

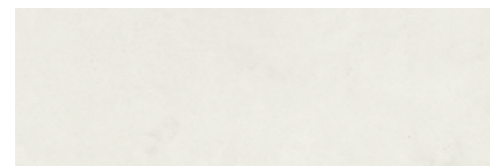
30x90 cm
11,8"x35,4"

- Bali R90 | **B42**
- Bali R90 Tricot | **B43**
- Decorado Bela R90 | **B44**
- Decorado Brush R90 | **B44**
- Decorado Bloom R90 | **B44**

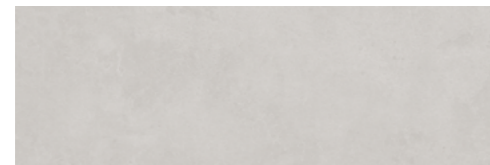
30x90 cm · 11,8"x35,4"
Bali R90 · **B42**



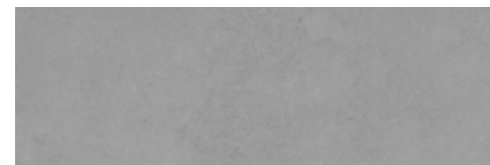
Taupe



White

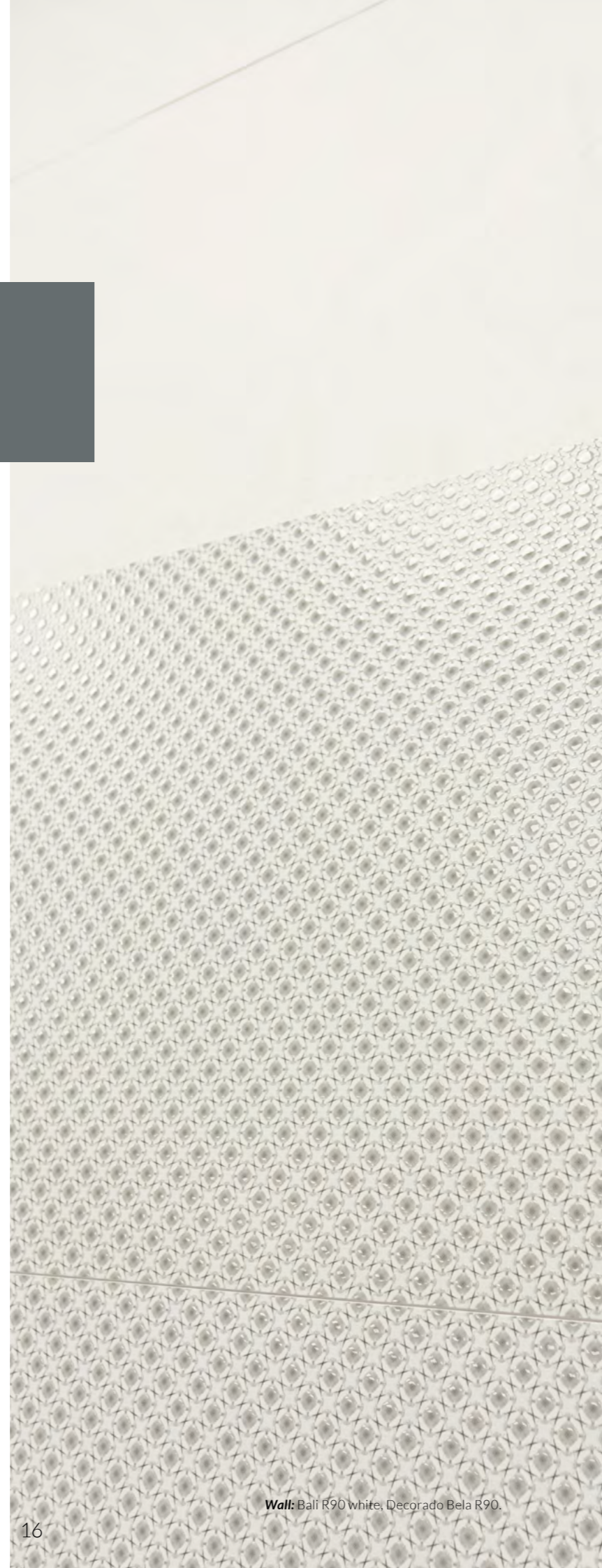
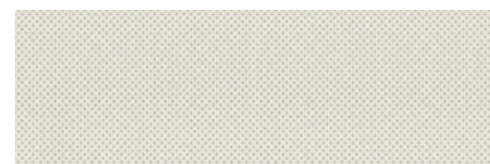


Grey



Graphite

30x90 cm · 11,8"x35,4"
Decorado Bela R90 · **B44**

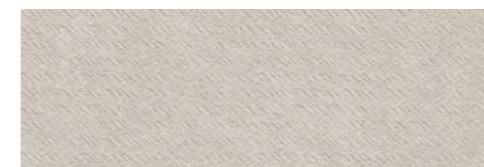


Wall: Bali R90 white, Decorado Bela R90.

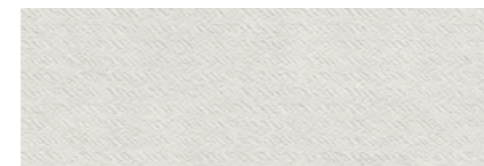


Wall: Decorado Bloom R90 taupe.

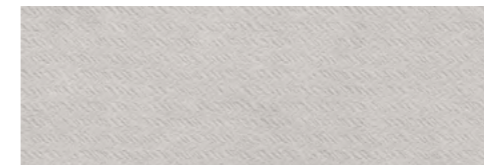
30x90 cm · 11,8"x35,4"
Bali R90 Tricot · **B43**



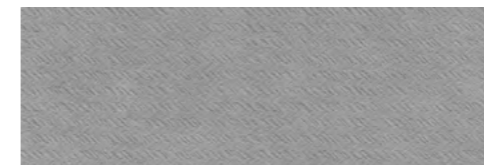
Taupe



White

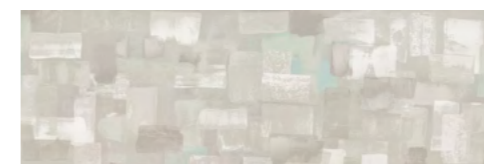


Grey



Graphite

30x90 cm · 11,8"x35,4"
Decorado Brush R90 · **B44**



30x90 cm · 11,8"x35,4"
Decorado Bloom R90 · **B44**



White



Taupe

Tres piezas diferentes · Three different pieces
Unidad de venta: 1 caja · Sales unit: 1 box

AZTECA



BALI Collection

Wall: Bali R90 whitey taupe, Decorado Bloom R90 white, Delhi 20 almond · Floor: Bali 60 taupe.



BALI Collection

Wall: Bali R90 Tricot white y graphite · Floor: Bali 60 white y graphite.



DESCRIPCIÓN DE ICONOS | ICONS DESCRIPTION

SOPORTE · BODY	
ICONO ICON	DESCRIPCIÓN DESCRIPTION
	Piezas realizadas en porcelánico. Porcelain tiles.
	Piezas realizadas en pasta blanca. White body tiles.
	Piezas con volumen. Voluminous.
CARACTERÍSTICAS TÉCNICAS TECHNICAL CHARACTERISTICS	
ICONO ICON	DESCRIPCIÓN DESCRIPTION
	Antihielo. No frost.
	Resistencia al deslizamiento. Slip resistance.

COLOCACIÓN · LAYING	
ICONO ICON	DESCRIPCIÓN DESCRIPTION
	Piezas aptas para colocación sólo en pared. Tiles suitable for laying only on walls.
	Piezas aptas para colocación tanto en pared como en suelo. Tiles suitable for laying on wall and floor.
	Piezas aptas para colocación sólo en suelo. Tiles suitable for laying only on floor.
	Recomendable no dejar una junta inferior a 1,5 mm. Recommended to use a joint of not less than 1,5 mm.
	Se aconseja que la colocación a rompejunta no supere el 20% del lado sobre el que se aplica. We recommend that discontinuous laying does not exceed 20% of the side to which it is applied.
	Se recomienda el uso de sistemas nivelados para garantizar una correcta colocación. We recommend the use of levelled systems in order to guarantee a proper arrangement.

ACABADO · FINISHED	
ICONO ICON	DESCRIPCIÓN DESCRIPTION
	Piezas rectificadas. Rectified tiles.
	Piezas con acabado mate. Matt-finishing tiles.
	Piezas con acabado "lapatto" brillo. Glossy "Lapatto" finishing tiles.
	Piezas con efectos digitales. Digital effects finishing tiles.
	Bajo efecto destonificado. Slight shade variation.
	Piezas divisibles. Suited to be divided into pieces.

PHYSICAL AND CHEMICAL PROPERTIES | PROPIEDADES FÍSICO-QUÍMICAS

ICONOS ICONS	CARACTERÍSTICAS TÉCNICAS TECHNICAL CHARACTERISTICS	MÉTODO DE LA NORMA STANDARD TEST METHOD	VALOR NORMA REQUIREMENT	GRES PORCELÁNICO PORCELAIN TILES	REVESTIMIENTO WALL TILES		
	RESISTENCIA A LA HELADA FROST RESISTANCE	ISO 10545-12	RESISTENTE RESISTANT	CUMPLE PASSES	---		
	RESISTENCIA A LA ROTURA BREAKING STRENGTH	ISO 10545-4	≥ 1300 N (porcelain tiles) ≥ 600 N (wall tiles)	CUMPLE PASSES	CUMPLE PASSES		
	RESISTENCIA A LA FLEXIÓN MODULUS OF RUPTURE	ISO 10545-4	≥ 35 N / mm ² (porcelain tiles) ≥ 12 N / mm ² (wall tiles)	CUMPLE PASSES	CUMPLE PASSES		
	RESISTENCIA AL RAYADO (MOHS) SCRATCH RESISTANCE (MOHS)	UNE EN-101	VALOR DECLARADO DECLARED VALUE	SEGÚN MODELO ACCORDING TO MODEL	---		
	RESISTENCIA AL DESLIZAMIENTO SLIP RESISTANCE	UNE-41901	VALOR DECLARADO DECLARED VALUE		SEGÚN MODELO ACCORDING TO MODEL		
		DIN 51130	VALOR DECLARADO DECLARED VALUE				
		BS 7976-2:2002 +A1:2013	H 0-24 M 25-35 L 36+				
		ANSI A 137.1 (DCOF)	< 0,42 ≥ 0,42				
	RESISTENCIA AL DESLIZAMIENTO SLIP RESISTANCE	DIN 51097	A: >12° A+B: >18° A+B+C: >24°	SEGÚN MODELO ACCORDING TO MODEL	---		
	RESISTENCIA AL ATAQUE QUÍMICO CHEMICAL RESISTANCE	ISO 10545-13	Resistencia a ácidos y álcalis de baja concentración.	VALOR DECLARADO DECLARED VALUE	SEGÚN MODELO ACCORDING TO MODEL		
			Resistencia a ácidos y álcalis de alta concentración.	VALOR DECLARADO DECLARED VALUE	CUMPLE PASSES		
			Resistencia a productos domésticos y sales para piscinas.	MÍNIMO CLASE B MINIMUM CLASS B		CUMPLE PASSES	
	RESISTENCIA A LAS MANCHAS STAIN RESISTANCE	ISO 10545-14	MÍNIMO CLASE 3 MINIMUM CLASS 3	CUMPLE PASSES	CUMPLE PASSES		
	ABSORCIÓN DE AGUA (E) WATER ABSORPTION (E)	ISO 10545-3	E ≤ 0,5% (porcelain tiles) E > 10% (wall tiles)	CUMPLE PASSES	CUMPLE PASSES		
	RESISTENCIA A LA ABRASIÓN ABRASION RESISTANCE	ISO 10545-7	VALOR DECLARADO DECLARED VALUE	SEGÚN MODELO ACCORDING TO MODEL	---		

BALI Collection

Wall: Bali R90 Tricot grey.

BALDOSA CERÁMICA: RECOMENDACIONES DE USO | RECOMMENDED USE

Nuestros productos han sido concebidos para diferentes usos siendo clasificados mediante ensayos técnicos en seis grupos de acuerdo con su capacidad de resistencia a la abrasión, al desgaste, al ataque químico, etc.

LOS MODELOS PRODUCIDOS SON CONTROLADOS A TRAVÉS DE LOS ANÁLISIS EFECTUADOS EN LABORATORIOS EXTERNOS ACREDITADOS Y EN NUESTROS PROPIOS LABORATORIOS.

- D** Zonas de tránsito medio, con calzado normal. Aconsejados para todas las estancias de una vivienda privada (cocinas, vestíbulos, pasillos y terrazas), así como despachos, oficinas y lugares de uso similar. Resistencia media a la abrasión.
- E** Para zonas de tránsito regular, como locales comerciales, hoteles, salas de exposición y tiendas. Resistencia relativamente fuerte a la abrasión.

Our products have been designed for different uses and, after technical tests, they have been divided into six groups, depending on their resistance to chemical products, abrasion, etc.

THE RESULTS OF THESE TESTS HAVE BEEN ESPECIFIED IN EACH ONE OF THE MODELS AND HAVE BEEN OBTAINED ACCORDING TO THE ANALYSIS CARRIED OUT BY THE EXTERNAL LABORATORIES AND BY OUR OWN LABORATORIES.

- D** For medium transit areas with normal footwear. Recommended for all areas of private home (kitchens, entrances, corridors and terraces), as well as offices, consulting rooms and other places of similar use. Medium resistance to abrasion.
- E** For areas of regular transit, such as commercial zones, hotels, exhibition rooms and shops. Fairly high resistance to abrasion.



Para apasionados de la belleza y la distinción.

For admirers of beauty and distinction.

Wall: Bali R90 graphite, Bali R90 Tricot graphite · Floor: Bali 60 white y graphite.





AZTECA

AZTECA PRODUCTS & SERVICES S.L.U.
Ctra. Castellón-Alcora, Km 19,7 · 12110 Alcora (Castellón-Spain)
Tel. (+34) 964 367 500 comercial@azteca.es



www.azteca.es